



LES ACACIAS

Nouvelle promotion à Prilly dans le district de l'ouest lausannois. Immeuble moderne composé d'appartements et studios avec balcons terrasse dans un style très urbain avec toitures plates.

Situation idéale à deux pas du centre dans un quartier résidentiel.

3 appartements 3.5 pièces -
Surface pondérée 79 m² avec balcons de 17 m²
A partir de CHF 895'000.-



SITUATION

Prilly se trouve dans l'ouest lausannois dans le canton de Vaud. La commune fait partie de l'agglomération lausannoise.

Communes limitrophes, Romanel-sur-Lausanne, Lausanne, Renens, Jouxens-Mézery

Population permanente : 12'360 habitants

Altitude : 481 mètres

Superficie : 2.19 km²

Taux d'imposition : 72.5

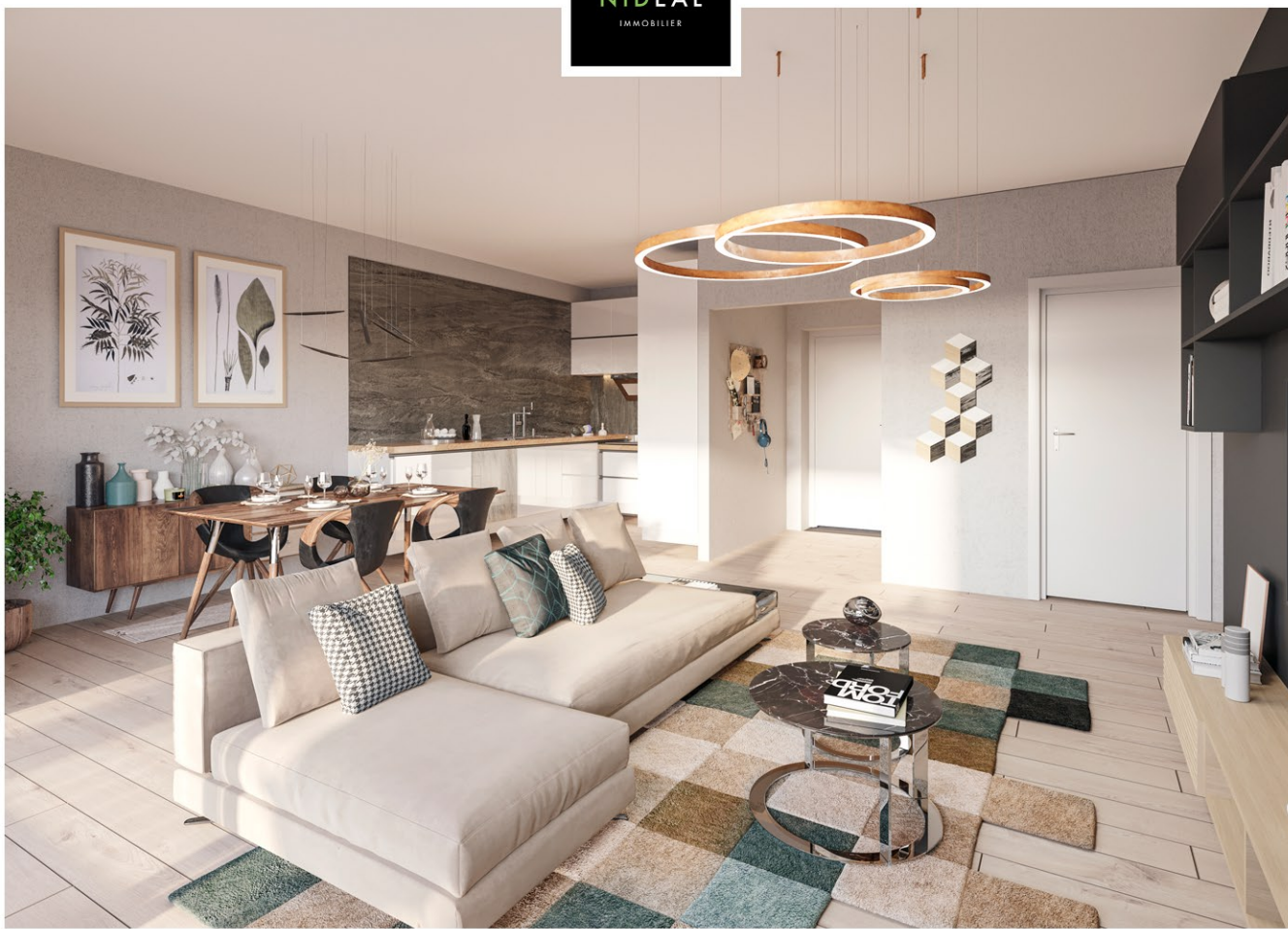
Informations : www.prilly.ch



LE PROJET

Nouvelle promotion à Prilly dans le district de l'ouest lausannois. Immeuble moderne composé de 3 appartements avec balcons terrasse dans un style moderne avec toiture plate. Construction respectueuse de l'environnement avec système de chauffage PAC et production d'électricité, (panneaux photovoltaïques).

Situation idéale à deux pas du centre dans un quartier résidentiel à l'**Avenue des Acacias 9**. Nombreuses commodités à proximité. Transports publics, commerces, centre commercial, écoles. Le tout à moins de 5 minutes à pied.



LOT 1 - CHF 895'000.-

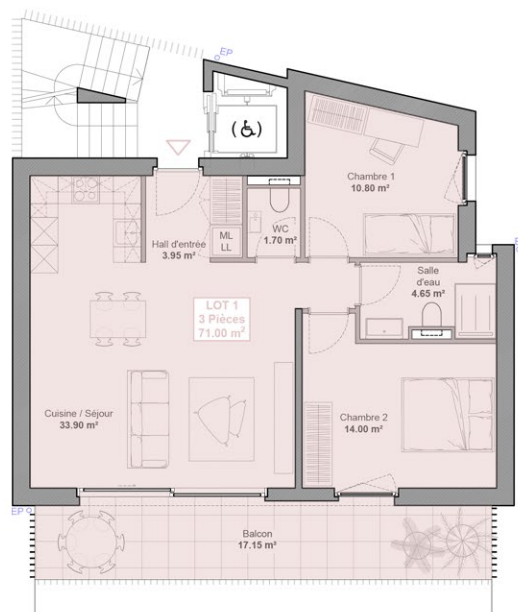
Appartement 3.5 pièces au 1^{er} étage

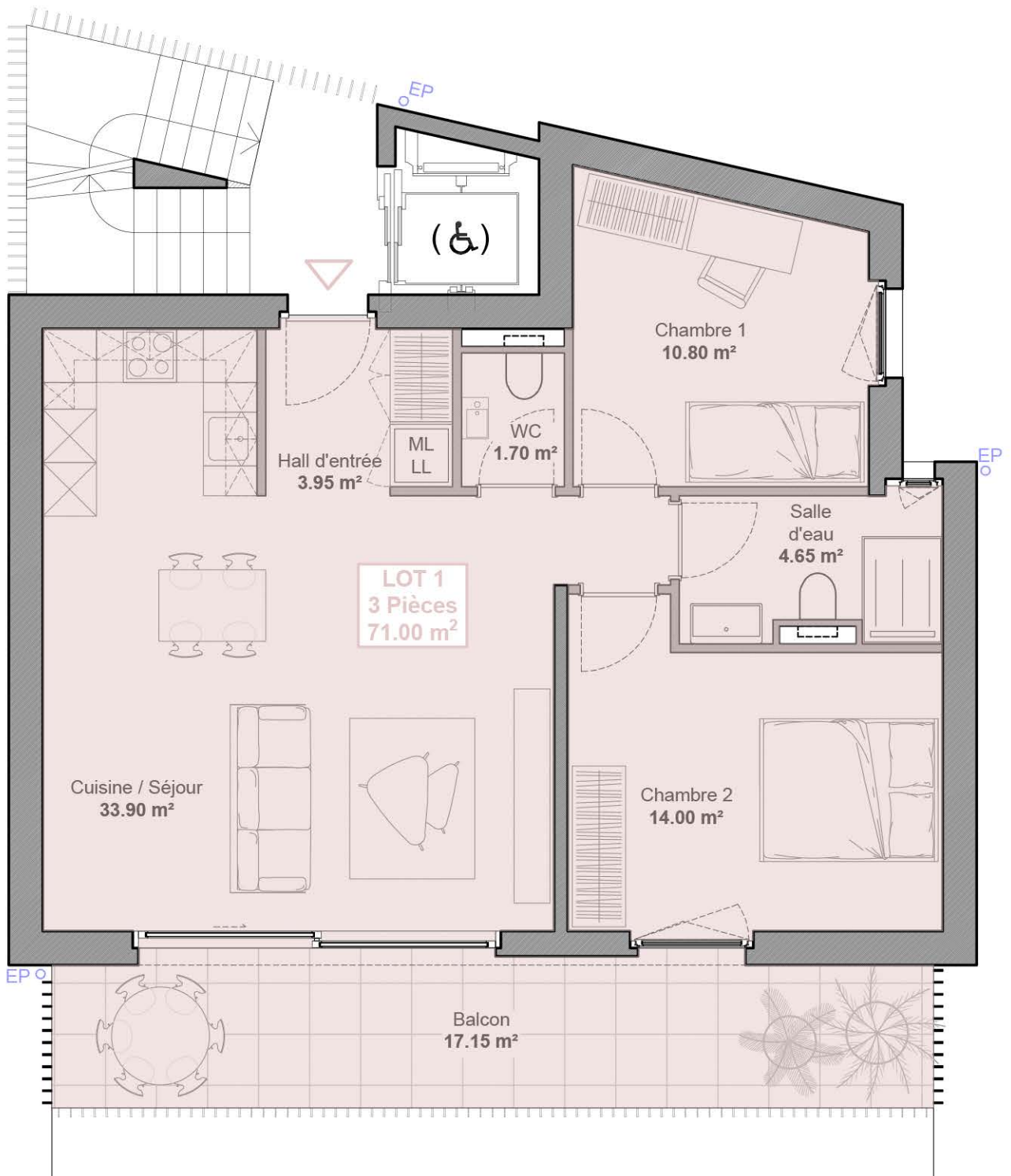
Surface pondérée: 79.55 m²

Surface de balcon: 17.1 m²

Distribution:

- Hall d'entrée
- Cuisine / Séjour / Salle à manger
- Balcon de 17.15 m²
- WC
- 2 chambres (14 m² et 11 m²)
- 1 salle de bains / douche
- 1 place de parc couverte (valeur 25'000.-)
- 1 cave de 11.45 m²







LOT 2 - CHF 895'000.-

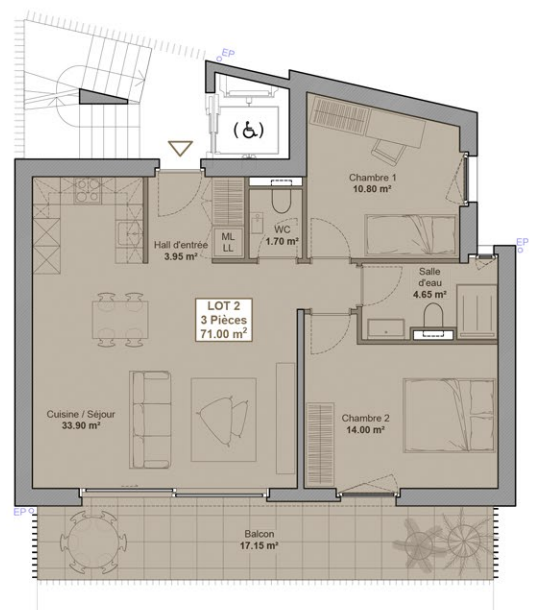
Appartement 3.5 pièces au 2^{ème} étage

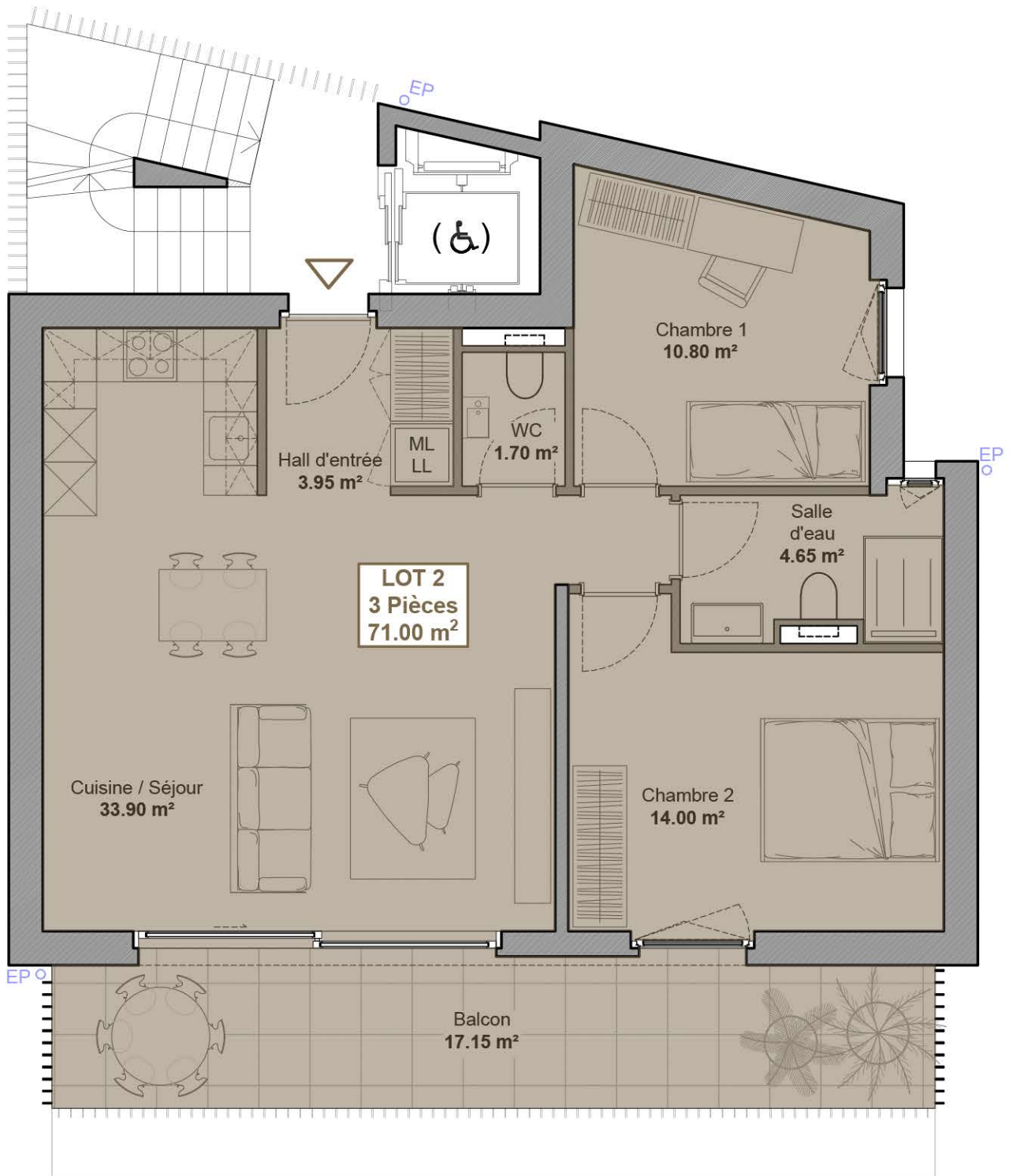
Surface pondérée: 79.55 m²

Surface de balcon: 17.1 m²

Distribution:

- Hall d'entrée
- Cuisine / Séjour / Salle à manger
- Balcon de 17.15 m²
- WC
- 2 chambres (14 m² et 11 m²)
- 1 salle de bains / douche
- 1 place de parc couverte (valeur 25'000.-)
- 1 cave de 11.45 m²







LOT 3 - CHF 895'000.-

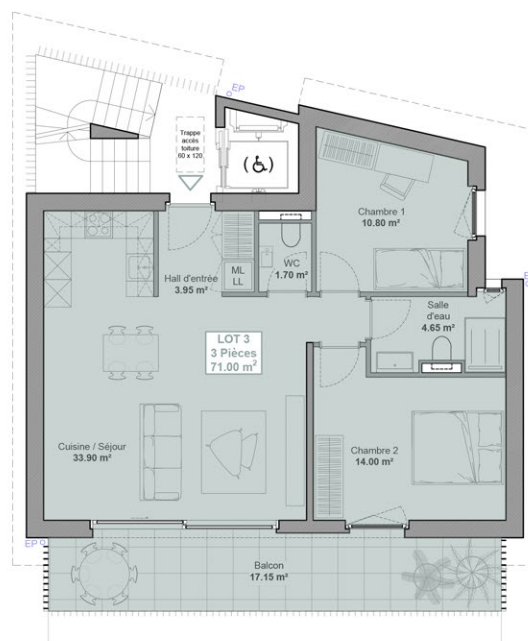
Appartement 3.5 pièces au 3^{ème} étage

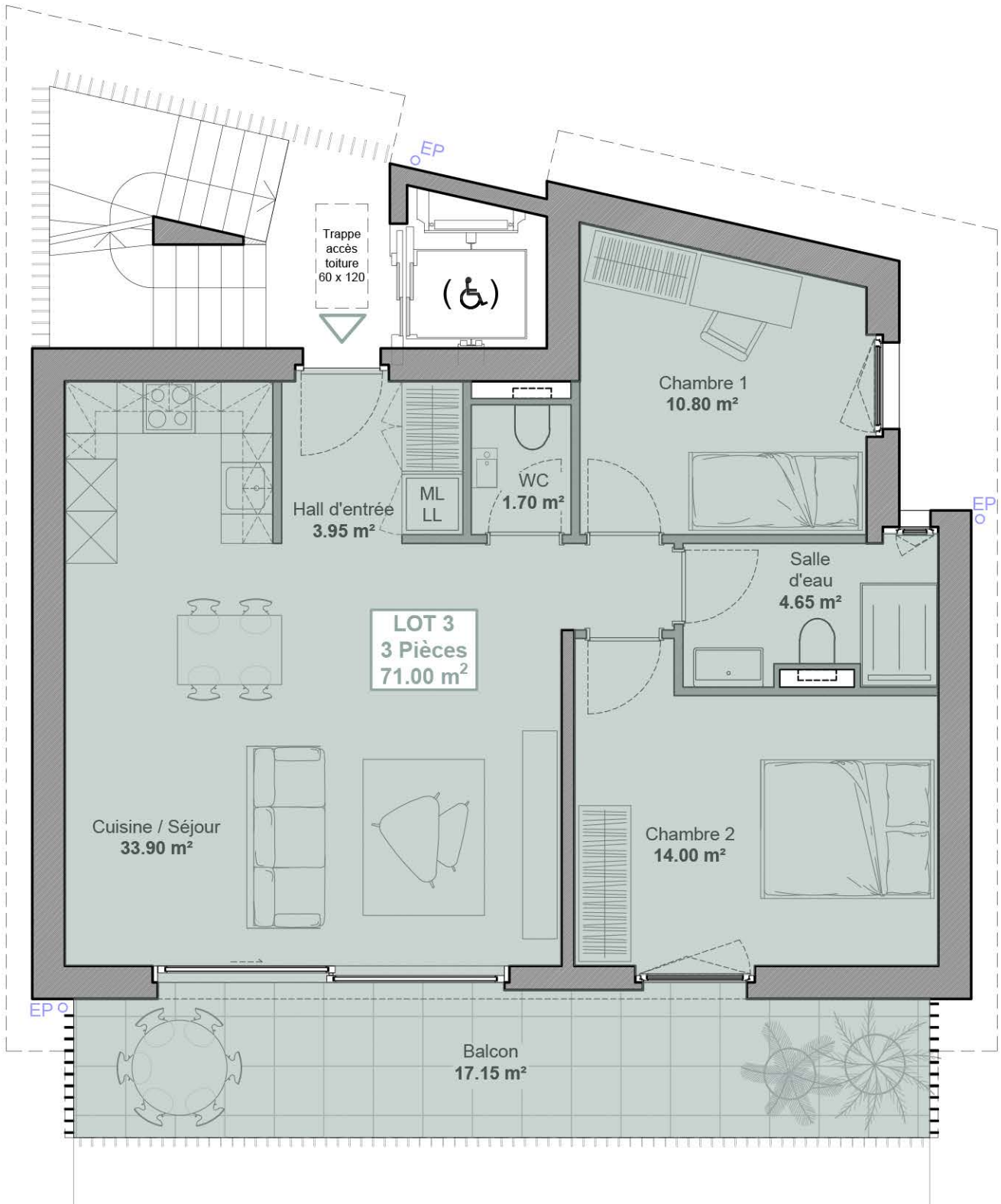
Surface pondérée: 79.55 m²

Surface de balcon: 17.1 m²

Distribution:

- Hall d'entrée
- Cuisine / Séjour / Salle à manger
- Balcon de 17.15 m²
- WC
- 2 chambres (14 m² et 11 m²)
- 1 salle de bains / douche
- 1 place de parc couverte (valeur 25'000.-)
- 1 cave



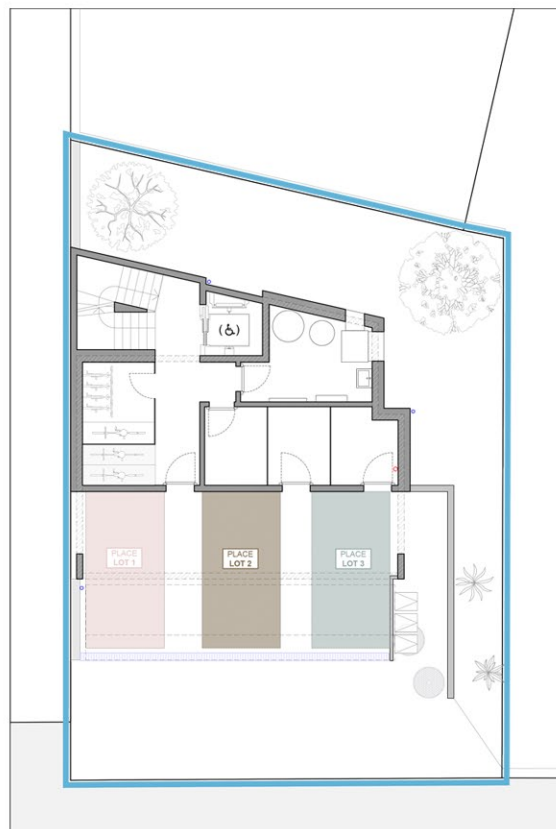


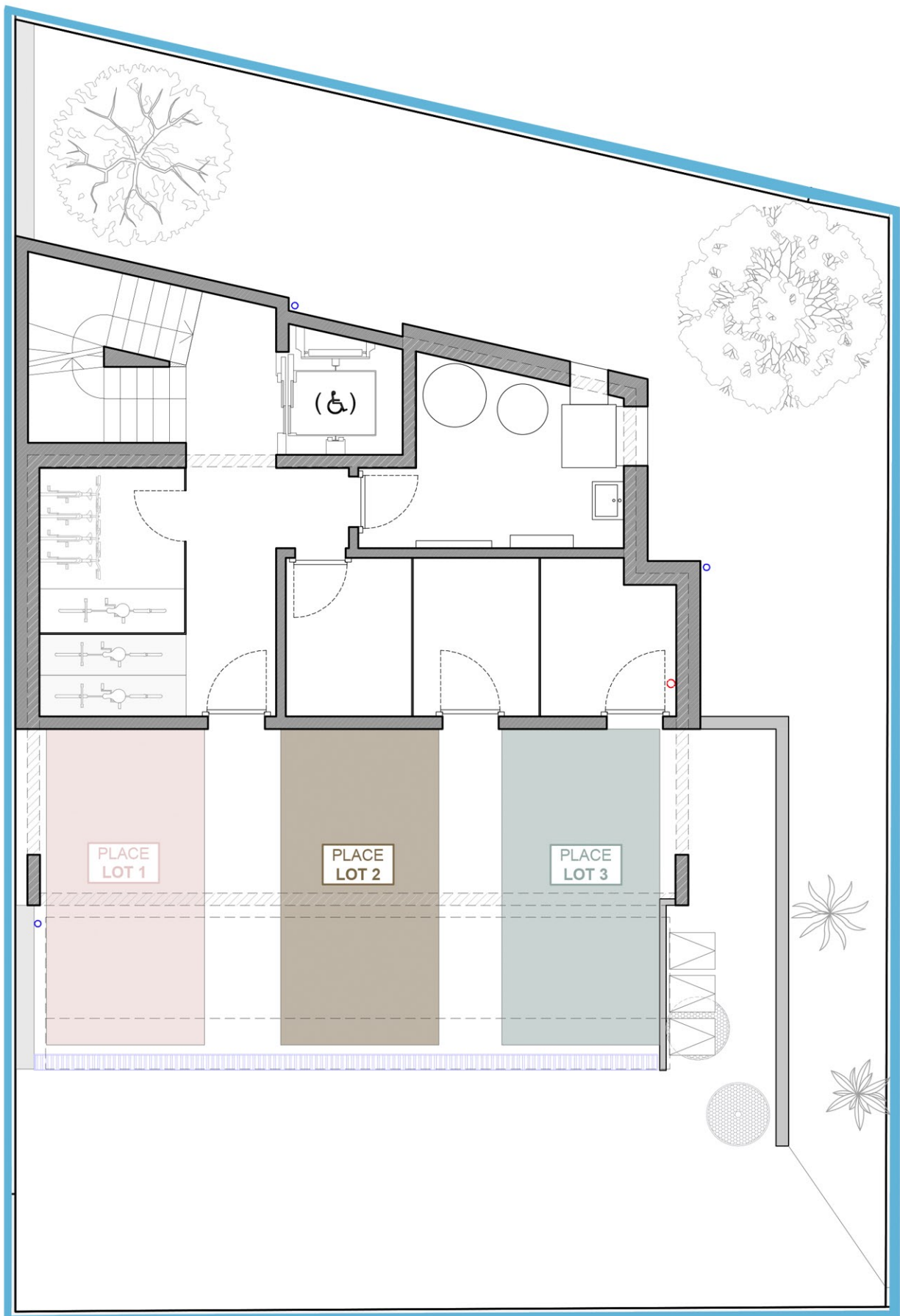


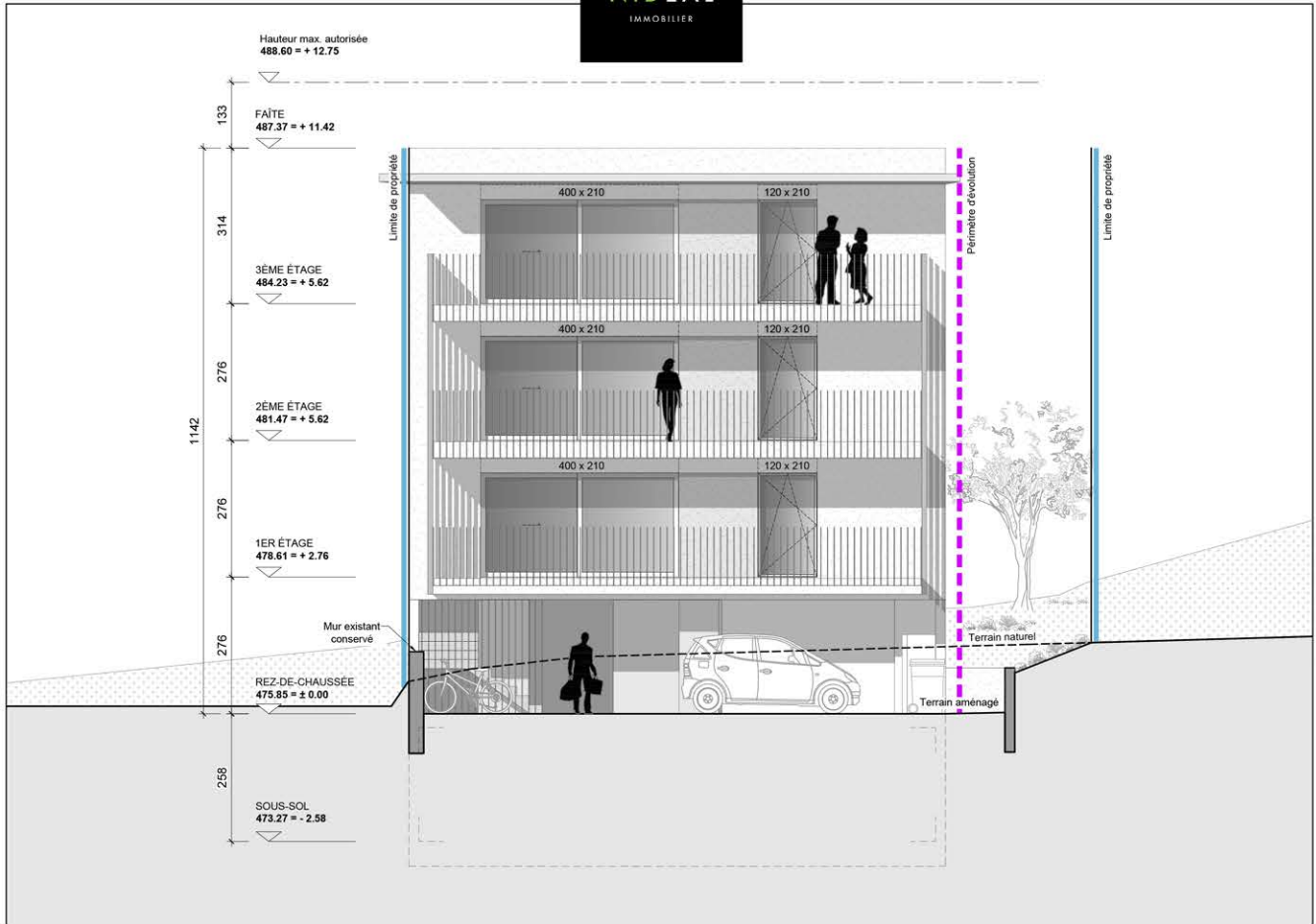
REZ-DE-CHAUSSÉE

COUVERT

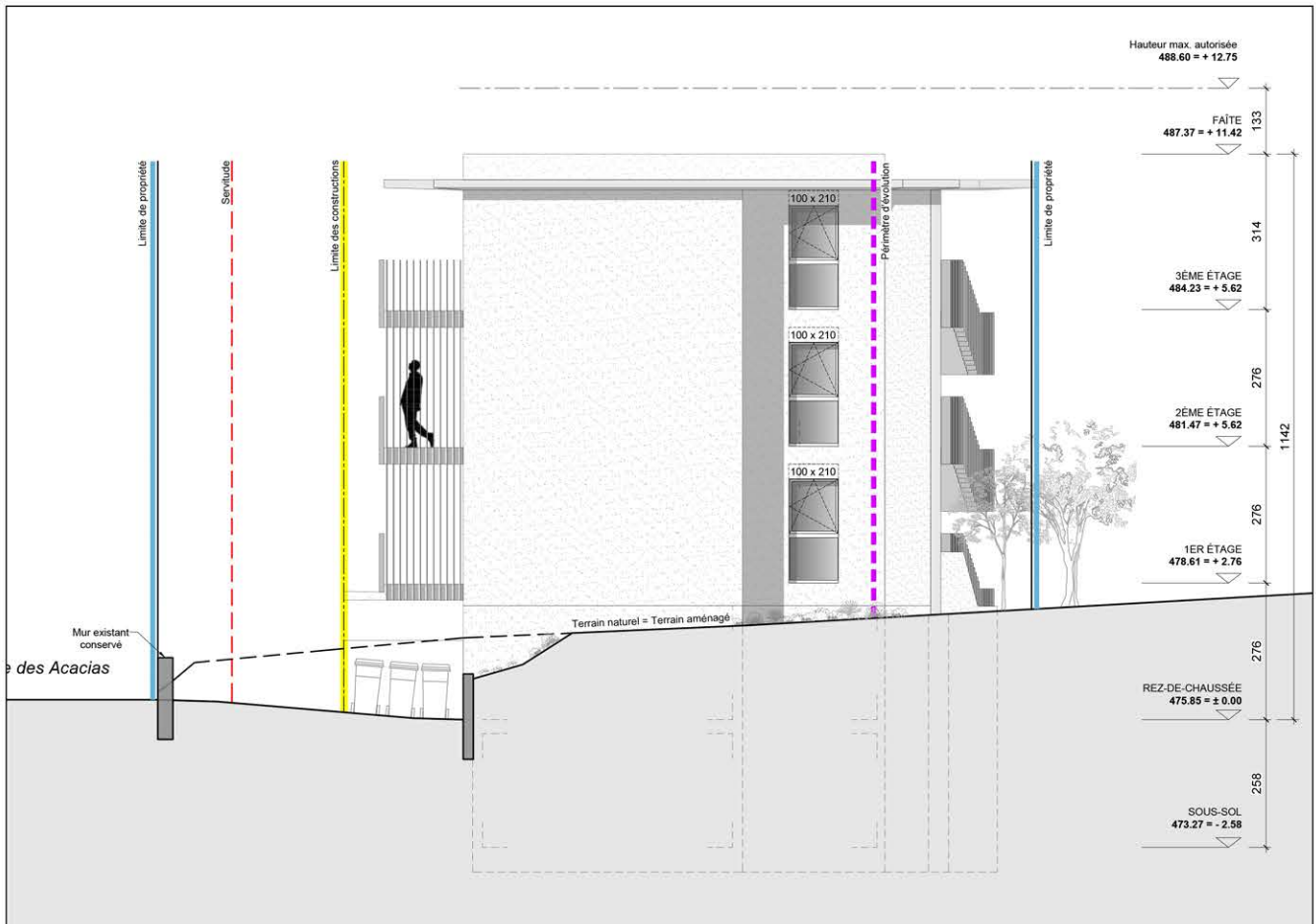
- 3 places de parc semin couvertes
- Local vélos
- Caves
- Local technique
- Espace containers (Tri des déchets)
- Accès aux appartements ascenseur/escaliers
- Espace extérieur (parties communes)







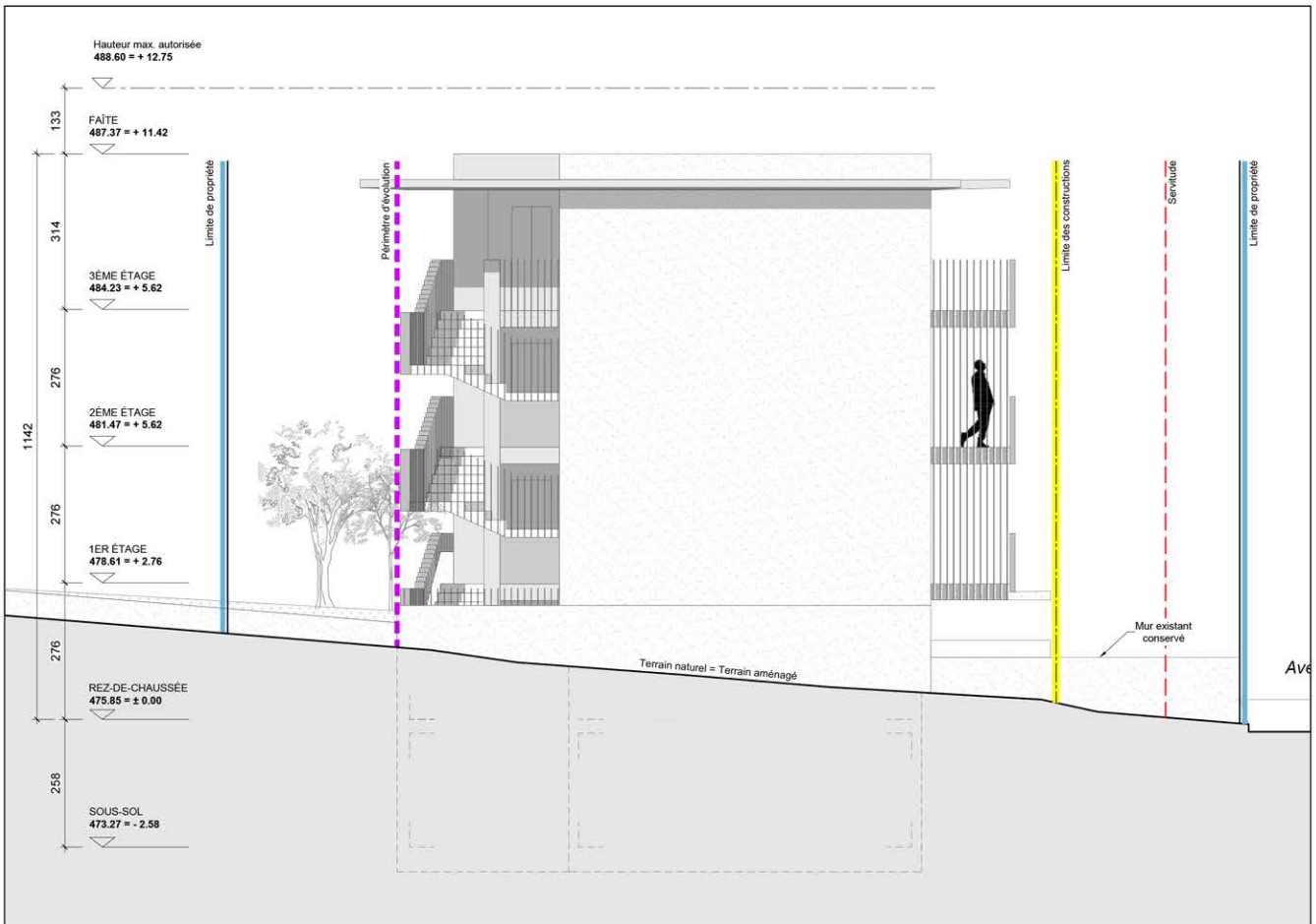
FAÇADE SUD



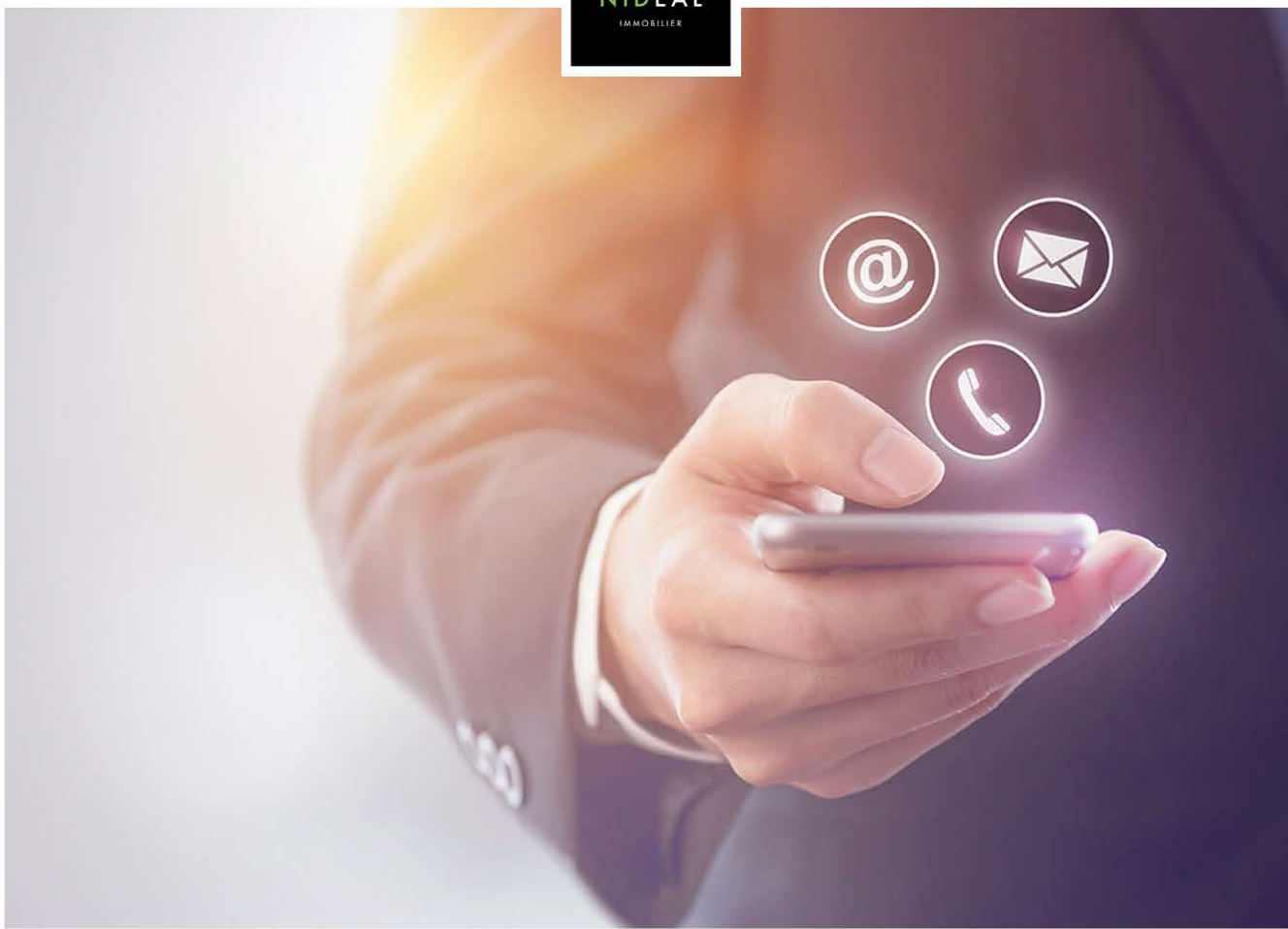
FAÇADE EST



FAÇADE NORD



FAÇADE OUEST



CONTACTS

NIDEAL

Chemin du Cloalet 4
CH - 1023 CRISSIER

Thomas Schmidt

+41 (0)79 413 23 26

+41 (0)21 903 33 18

thomas.schmidt@nideal.ch

www.nideal.ch

NIETO ARCHITECTURE

Rue de Bassenges 21
CH - 1024 ECUBLENS

+41 (0)21 691 75 55

info@nieto.ch

www.nieto.ch